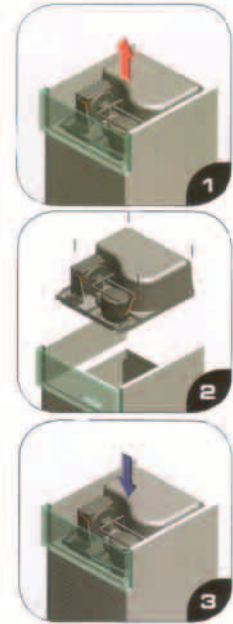




2/1 GN

ca. 1355 Ltr.

Monoblock austauschbar
Monobloc replaceable



Gewicht / weight / poids:

netto: 220 kg

Bestell-Nr. / order no. / n. de cde.:

271-1015

EAN-Code: 4017337 271047

F Congélateur Armoire Modèle JURIS 140

- Matériel: ex- / intérieur inox AISI 304
- Température: -18° / -22° C
- 6 grilles réglables
- Thermostat électronique, Système de programmation HOT-KEY
- Dégivrage automatique, Réfrigérant R404A
- Réévaporation des condensats par gaz chaud
- 75 mm d'isolation, sans FKW / FCKW
- Pieds réglables en hauteur (115 - 165 mm)
- Angles arrondis
- Portes à fermeture automatique
- Cordon chauffant de porte
- Joints de porte démontables sans outils
- Capacité optimale de chargement, évaporateur et ventilateurs logés au-dessus
- Système monobloc entièrement amovible pour la maintenance
- Le remplacement du monobloc est très facile même par personnel non spécialisé
- Dim. intérieur: L 1330 x P 675 x H 1510 mm
- Dim. extérieur: L 1480 x P 815 x H 2100 mm
- Puissance: 230 V / 1 Ph / 1,06 kW

NL Vrieskast met Ventilator-Koeling Model JURIS 140

- Binnen en buiten roestvrij staal AISI 304
- Temperatuur: -18° / -22° C
- 6 verstelbare roosters
- Digitale temp. controle, programmeerbaar door HOT-KEY programmeer systeem
- Ontdooiing automatisch, koelmiddel R404A
- Automatische condensatierwaterdamping
- Isolatie: 75 mm, FKW en FCKW vrij
- Op hoogte verstelbare poten (115 - 165 mm)
- Afgeronde hoeken
- Deuren zelfsluitend
- Met deurrubber verwarming
- Schimmelwerende magnetische deurrubbers, eenvoudig zonder gereedschap te vervangen
- Grote opslagcapaciteit doordat de koelunit aan de bovenkant is geplaatst
- Onderhoudsvriendelijk doordat de koelunit in zijn geheel demontabel is
- Het vervangen van de koelunit kan door niet gespecialiseerd personeel gedaan worden
- Afm. binnen: B 1330 x D 675 x H 1510 mm
- Afm. buiten: B 1480 x D 815 x H 2100 mm
- Aansluiting: 230 V / 1 F / 1,06 kW