

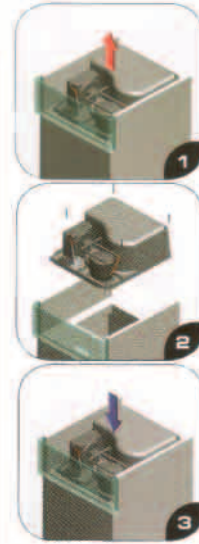


2/1 GN

ca. 610 Ltr.

**Monoblock austauschbar  
Monobloc replaceable**

Gewicht / weight / poids: netto: 125 kg  
Bestell-Nr. / order no. / n. de cde.: 271-1000  
EAN-Code: 4017337 271016



## D Umluft-Gewerbekühlschrank Modell MIRA 70

- Material: Außen- / Innenseite Edelstahl AISI 304
- Temperaturbereich:  $-2^{\circ}$  /  $+8^{\circ}$  C
- 3 verstellbare Gitterböden
- Türanschlag wechselbar
- Digitale Temperaturkontrolle, programmierbar durch HOT-KEY Schnellprogrammiersystem
- Abtauung automatisch, Kältemittel R134A
- Automatische Tauwasserverdunstung
- Isolierung: 75 mm, FKW und FCKW frei
- Höhenverstellbare Füße (115 - 165 mm)
- Abgerundete Ecken
- Türe selbstschließend
- Türrahmenheizung
- Schimmelresistente Magnetsichtung, ohne Werkzeug leicht wechselbar
- Große Ladekapazität, da Verdampfer und Ventilator außerhalb des Kühlraums
- Wartungsfreundlich, da Monoblock komplett abnehmbar
- Austausch des Monoblocks kann von nicht spezialisiertem Personal durchgeführt werden
- Abm. innen: B 590 x T 675 x H 1510 mm
- Abm. außen: B 740 x T 815 x H 2100 mm
- Anschluss: 230 V / 1 Ph / 0,32 kW

## GB Ventilated Refrigerator Model MIRA 70

- Material: out- / inside stainless steel AISI 304
- Temperature:  $-2^{\circ}$  /  $+8^{\circ}$  C
- 3 adjustable grids
- Convertible doorhang
- Digital temperature control, programmed by HOT-KEY programming system
- Automatic defrost, refrigerant R134A
- Automatic condensate vaporisation
- Insulation: 75 mm, FKW and FCKW free
- Adjustable legs (115 - 165 mm)
- Radius corners
- Self-closing door
- Door frame heating
- Magnetic gasket easy to clean and replace, mould-resistant
- Top mounted evaporator and fan increase loading capacity
- Easy service and maintenance due to removable monobloc
- Change of monobloc can be done easily by non-specialized personnel
- Intern. dim.: W 590 x D 675 x H 1510 mm
- External dim.: W 740 x D 815 x H 2100 mm
- Power connection: 230 V / 1 Ph / 0,32 kW