

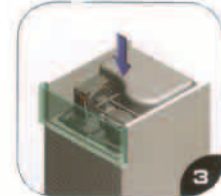
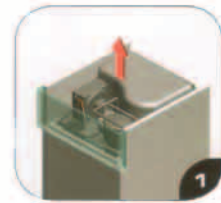
Tiefkühlschrank mit Umluftventilator Modell JURIS 140



2/1 GN

ca. 1355 Ltr.

Monoblock austauschbar
Monobloc replaceable



Gewicht / weight / poids:
netto: 220 kg
Bestell-Nr. / order no. / n. de cde.:
271-1015
EAN-Code: 4017337 271047

D Umluft-Gewerbetiefkühlschrank Modell JURIS 140

- Material: Außen- / Innenseite Edelstahl AISI 304
- Temperaturbereich: -18° / -22° C
- 6 verstellbare Gitterböden
- Digitale Temperaturkontrolle, programmierbar durch HOT-KEY Schnellprogrammiersystem
- Abtauung automatisch, Kältemittel R404A
- Automatische Tauwasserverdunstung
- Isolierung: 75 mm, FKW und FCKW frei
- Höhenverstellbare Füße (115 - 165 mm)
- Abgerundete Ecken
- Türen selbstschließend
- Türrahmenheizung
- Schimmelresistente Magnetdichtung, ohne Werkzeug leicht wechselbar
- Große Ladekapazität, da Verdampfer und Ventilator außerhalb des Kühlraums
- Wartungsfreundlich, da Monoblock komplett abnehmbar
- Austausch des Monoblocks kann von nicht spezialisiertem Personal durchgeführt werden
- Abm. innen: B 1330 x T 675 x H 1510 mm
- Abm. außen: B 1480 x T 815 x H 2100 mm
- Anschluss: 230 V / 1 Ph / 1,06 kW

GB Ventilated Freezer Model JURIS 140

- Material: out- / inside stainless steel AISI 304
- Temperature: -18° / -22° C
- 6 adjustable grids
- Digital temperature control, programmed by HOT-KEY programming system
- Automatic defrost, refrigerant R404A
- Automatic condensate vaporisation
- Insulation: 75 mm, FKW and FCKW free
- Adjustable legs (115 - 165 mm)
- Radius corners
- Self-closing doors
- Door frame heating
- Magnetic gasket easy to clean and replace, mould-resistant
- Top mounted evaporator and fan increase loading capacity
- Easy service and maintenance due to removable monobloc
- Change of monobloc can be done easily by non-specialized personnel
- Intern. dim.: W 1330 x D 675 x H 1510 mm
- External dim.: W 1480 x D 815 x H 2100 mm
- Power connection: 230 V / 1 Ph / 1,06 kW