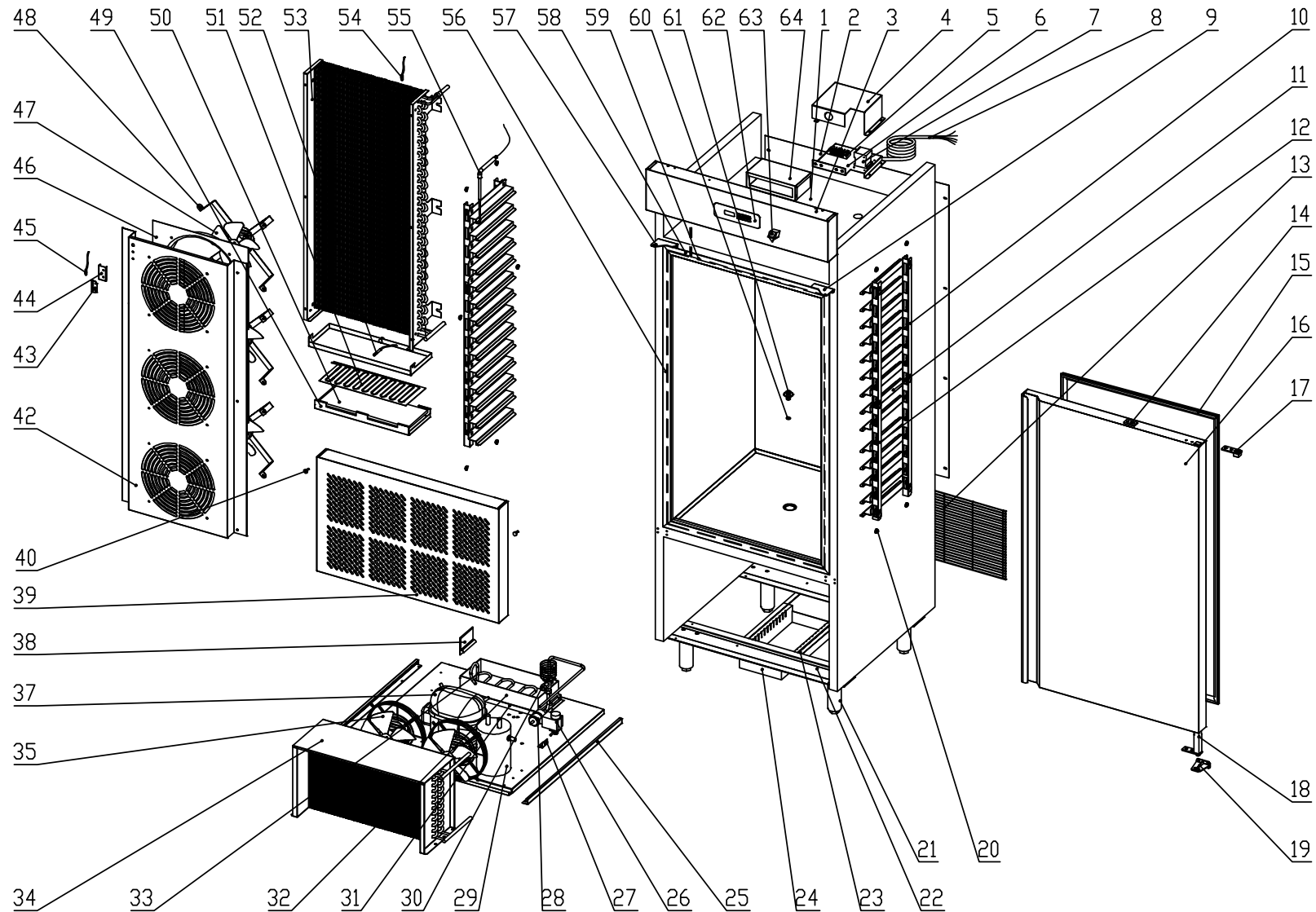


323-4512 - URSUS 14 mit R404a



Ersatzteilliste Schockfroster mit R404a URSUS 14 / SPARE PARTS LIST OF BLAST CHILLER with R404a URSUS 14 323-4512

N0.	Bezeichnung	NAME		Anzahl / QUY.	MATERIAL		
01	Gerätegehäuse	BODY		1			
02	Geräterückwand	BODY BACK COVER		1	Zink / ZINC		
03	Bedienblende	FRONT PANEL		1	Stahl / STEEL		
04	Abdeckung für Kabelverbindungsstelle	WIRING FIXED COVER		1			
05	Kabelverbindung	CABLE CONNECTOR		1			
06	Leitungsbefestigungsplatte	WIRING FIXED BOARD		1			
07	Schütz	AC CONTACTOR		1			
08	Stecker mit Zuleitung	PLUG		1			
09	Türscharnier rechts	DOOR UP HINGE /RIGHT		1	Stahl / STEEL		
10	Hintere Stütze für Laufleiste	BACK SUPPORT		1Paar / PAIR	Rostfrei / STAINLESS		
11	Führungsschiene (Laufleiste)	GUIDE		14Paar / PAIRS	Rostfrei / STAINLESS		
12	Vordere Stütze für Laufleiste	FRONT SUPPORT		1Paar / PAIR	Rostfrei / STAINLESS		
13	Gitterabdeckung	UNIT ROOM GRILL		1			
14	Türschalterkontakt	DOOR SWITCH CUSHION		1			
15	Türdichtung	GASKET		1	Kunststoff / PLASTIC		
16	Tür	DOOR		1	Geschäumter Stahl / FOAMED STAINLESS		
17	Aufnahme für Scharnierbolzen	DOWN HINGE AXIS JACKET		1	Kunststoff / PLASTIC		
18	Türfeder	DOOR SPRING HINGE		1			
19	Türscharnier	DOOR HINGE		1	Rostfrei / STAINLESS		
20	Randelmutter	SUPPORT TRAY NUT		12			
21	Fuß	FEET	H=150	4	Rostfrei / STAINLESS		
22	Gerätstützplatte	UNIT SUPPORT BOARD		2	Stahl / STEEL		
23	Wasserwannenführung	WATER BOX GUIDE		1Paar / PAIR	Rostfrei / STAINLESS		

24	Wasserwanne (von Geräteinnenraum)	WATER BOX			1	Kunststoff / PLASTIC		
25	Führungsschiene für Kühleinheit	GUIDE			2	Rostfrei / STAINLESS		
26	Magnetventil	SOLENOID VALVE			1			
27	Magnetventilbefestigungsclip	SOLENOID VALVE FIXED CLIP			1	Rostfrei / STAINLESS		
28	Filtertrockner	FILTER DRIER			1			
29	Empfänger und Akumulator	RECEIVER AND ACCUMULATOR			1			
30	Thermostatisches Expansionsventil	THERMOSTATIC EXPANSION VALVE			1			
31	Wasserwannenbehälter	WATER PAN SUPPORT			1	Zink / ZINC		
32	Wasserwanne	WATER PAN			1	Kunststoff / PLASTIC		
33	Heißgasrohr	DISCHARGE PIPE		Φ8	1	Kupfer / COPPER		
34	Kondensator	CONDENSER			1			
35	Kondensatorlüfter	CONDENSER FAN			1			
36	Korbgritterschutzgrill	BASKET GUARD GRILLS			1	Beschichteter Stahl / COATED STEEL		
37	Kompressor	COMPRESSOR			1			
38	Befestigungsclip für Heißgasrohr	PIPE FIXED CLIP			1	Stahl / STEEL		
39	Untere Blende	DOWN FRONT PANEL			1	Stahl / STEEL		
40	Schraube	NUT		M5	2	Stahl / STEEL		
42	Aufnahme für Lüfter (Montageplatte)	FAN FIXED BOARD			1	Stahl / STEEL		
43	Befestigungsclip für Sensor (Temperaturfühler)	SENSOR FIXED CLIP			1	Stahl / STEEL		
44	Sondenpolster	PROBE PADDING			1	Stahl / STEEL		
45	Sensor (Temperaturfühler) für Innenraumtemperatur	SENSOR			1			
46	Lüfter	CIRCUIT FAN			3			
47	Luftflussleiterplatte	AIRFLOW CONDUCT BOARD			3	Aluminium / ALUMINIUM		
48	Haltebügel für Lüfter	CIRCUIT FAN SUPPORT			12	Rostfrei / STAINLESS		
49	Wasserbehälter	WATER PAN SUPPORT			1	Stahl / STEEL		
50	Isolierung	HEAT PRESERVATION FOAM			1	Kunststoff / PLASTIC		

51	Heizelement	HEATER			1			
52	Ablaufheizung	DRAIN HEATER			1			
53	Verdampfer	EVAPORATOR			1			
54	Sensor (Temperaturfühler) für Verdampfertemperatur	SENSOR			1			
55	Kerntemperaturfühler	INSERT SENSOR			1			
56	Magnetstreifen (A) links/rechts	MAGNETIC STRIPE (A)(LEFT/RIGHT)			2			
57	Türscharnier links	DOOR UP HINGE /LEFT			1	Stahl / STEEL		
58	Magnetstreifen (B) oben/unten	MAGNETIC STRIPE (B) (UP/DOWN)			2			
59	Heizelement (Rahmen)	HEATING ELEMENT			1			
60	Dichtungsring	SEALING RING			1	Kunststoff / PLASTIC		
61	Abdeckung Kondenswasserabfluss	DRAIN PIPE COVER			1	Kunststoff / PLASTIC		
62	Thermostat	THERMOSTAT			1			
63	Türschalter	DOOR SWITCH			1			
64	Thermostatabdeckung	THERMOSTAT COVER			1Paar / PAIR	Rostfrei / STAINLESS		